

# RÉFÉRENTIEL DES COMPÉTENCES À S'ORIENTER

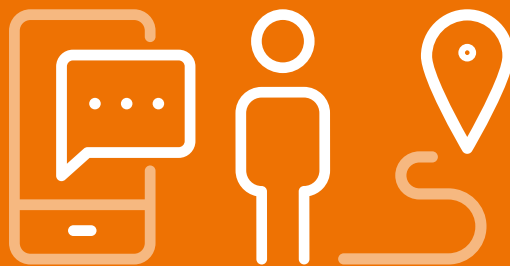
Le référentiel des compétences à s'orienter a pour ambition d'aider les jeunes à construire leur parcours de formation et leurs projets professionnels tout au long de la vie et s'inscrit dans le cadre du programme **AVENIRIS**.

Piloté par l'**Onisep**, ce programme a pour objectifs de préparer les élèves à construire leurs trajectoires d'avenir et de faciliter le travail de leurs accompagnateurs dans cette construction. Il s'appuie sur des référentiels de compétences qui permettront aux élèves de recueillir, d'analyser et de synthétiser les informations sur les formations et les métiers, mais aussi de développer leur capacité à se connaître pour prendre des décisions pertinentes lors des transitions inhérentes à tout parcours personnel et professionnel.

## UN RÉFÉRENTIEL FONDÉ SUR LA RECHERCHE ET ÉLABORÉ AVEC LA COMMUNAUTÉ ÉDUCATIVE

Première brique du programme **AVENIRISI**, le référentiel des compétences à s'orienter pour le LEGT (lycée d'enseignement général et technologique) est le fruit d'un travail collaboratif coordonné par l'Onisep, avec la contribution de l'IGÉSR (Inspection générale de l'éducation, du sport et de la recherche), du LaPEA (laboratoire de psychologie et d'ergonomie appliquées de l'université Paris Cité), des acteurs de l'éducation et de l'orientation en académie et des élèves. Il présente les compétences mobilisées par les jeunes dans le cadre de leur démarche d'orientation, déclinées en niveaux de progressivité.

La première phase de recherche a consisté à repérer les compétences mises en œuvre dans la construction des projets d'orientation, en récoltant la parole des élèves, des acteurs de l'orientation et des familles. La seconde étape de co-construction a permis d'affiner les compétences, d'en proposer des définitions et de s'assurer de leur compréhension par les élèves. Cette démarche a fait émerger 15 compétences, réparties en 3 grandes catégories de compétences.



### S'INFORMER ET SE REPÉRER DANS LA SOCIÉTÉ DE L'INFORMATION

*Chercher et traiter  
l'information*

*Connaître, discerner et consulter  
les personnes, les lieux et  
les ressources qui peuvent aider  
dans son orientation*

*Explorer et se repérer dans  
les diplômes et les formations*

*Explorer et se repérer  
dans les métiers, les domaines  
professionnels et le monde  
du travail*

*Interroger et déconstruire  
les représentations*



---

## SE DÉCOUVRIR ET CULTIVER SES AMBITIONS

---

*Apprendre à se connaître*

---

*Mettre en lien les éléments  
de connaissance sur soi-même  
et ses ambitions*

---

*S'autoriser à rêver*

---

*Savoir se présenter et  
maîtriser son image*

---

*Traduire ses expériences  
personnelles, scolaires  
et professionnelles  
en compétences*

---



---

## SE CONSTRUIRE ET SE PROJETER DANS UN MONDE INCERTAIN

---

*Accepter les imprévus et  
saisir les opportunités*

---

*Construire, développer et  
mobiliser ses réseaux*

---

*Gérer et anticiper  
les transitions*

---

*Identifier et prendre  
en compte ses atouts et  
ses obstacles pour atteindre  
ses objectifs*

---

*Se projeter et comprendre  
les implications de ses choix*

---

---

## LA DÉMARCHE DE CO-CONSTRUCTION DU RÉFÉRENTIEL

---

**2180** élèves  
rencontrés

---

**350** acteurs de l'éducation  
et de l'orientation  
rencontrés

---

**55** lycées  
concernés

---

**20** SAIO et CIO mobilisés  
dans 14 régions  
académiques

---

**70** séquences d'échanges  
et de travail collaboratif  
en lycée et avec des  
services académiques

---



Le livret rassemblant les  
descriptifs des 15 compétences  
(définition, niveaux de  
progressivité, pistes d'activités  
en classe...) est à retrouver sur  
le site de l'Onisep :

[www.onisep.fr/Avenirs-Referentiel-competences-lycee](http://www.onisep.fr/Avenirs-Referentiel-competences-lycee)

---