

Danse contemporaine

Auteur: Valérie Guidoni.
Collège Jeanne d'Arc. Bastia
Mars 2011

Bulletin officiel spécial n° 6 du 28 août 2008

Compétences attendues de niveau 1

Composer et présenter une chorégraphie collective structurée en enrichissant des formes corporelles et des gestes simples, en jouant sur les composantes du mouvement : l'espace, le temps et l'énergie.

Maîtriser ses émotions et accepter le regard des autres.

Observer avec attention et apprécier avec respect les prestations.





Sommaire

1. Mise en danse
2. Les phrases construites
3. L'imposé
4. L'espace:
 - Corporel
 - Scénique
 - L'orientation et la direction
5. Des outils:
 - Les boîtes à idées
6. L'évaluation et la notation

Mise en danse



Voir la mise en danse à droite:

- Debout
- Au sol
- Enchaînée sans commentaire
- Enchaînée avec commentaires

La mise en danse à gauche:

- Debout
- Au sol
- Enchaînée



Phrases construites: Nous en retenons 4

1. Le solo

2. Le duo

3. Un imposé

4. Un imposé modifié



le solo

- Il est composé de l'enchaînement des éléments suivants:
- Une forme de corps « arrêt sur image » debout
- une action (ex.: tourner, sauter, courir...)
- une deuxième forme de corps debout
- une descente au sol
- une forme de corps 1 au sol
- une action
- une forme de corps 2 au sol
- se relever.



le duo



- Il est composé de l'assemblage aléatoire d'actions inventées sur un thème.
- Ex.: l'homme et la nature, l'Afrique, la conquête de l'espace...
- Chaque élève construit à partir de son imaginaire une gestuelle personnelle debout et au sol qu'il apprend à son partenaire(et réciproquement).
- Avec son partenaire, ils agencent et ordonnent leurs créations pour construire leur duo.



L'imposé

Il est appris et doit être exécuté en synchronisation par groupe de 4



Un imposé modifié

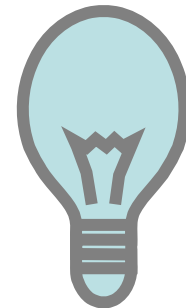


- Il est créé par le groupe de 4 à partir de l'imposé travaillé et en tenant compte des contraintes: « utilisation au moins une fois de chaque touche de la télécommande »:
 - pause
 - marche avant
 - marche arrière
 - ralenti
 - accélération
 - répétition



Boîte à idées: Les différents plans de l'espace corporel:

- Haut, bas, en haut, en bas, au milieu ou au centre
- devant, derrière,
- droite, gauche,
- en diagonale...
- en combinaison les différents plans de l'espace en construisent d'autres (ex: la jambe droite tourne devant moi au sol)



Les différentes zones de l'espace scénique

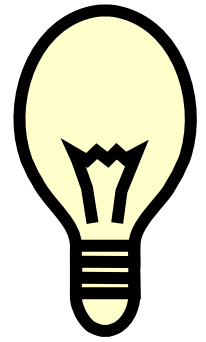
1	2	3
4	5	6
9	8	9

PUBLIC

Chaque zone de l'espace scénique doit être utilisé pour danser...



Les boîtes à idées

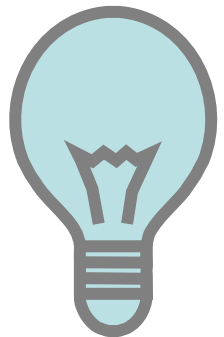


- Ce sont des listes à compléter au gré des nouvelles idées qui émergent. Elles concernent ici:
- Les verbes d'action
- Les différentes parties du corps
- Les différents plans de l'espace corporel



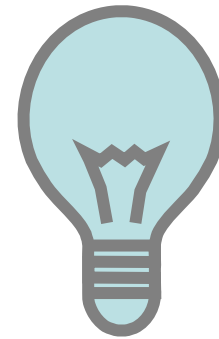
Boîte à idées: les Parties du corps

- Tête, épaules, coudes, bras, poignets, mains
- Dos, ventre, bassin, cotes, hanches,
- Cuisses, genoux, jambes, chevilles, pieds
- Déclinés pour la droite et la gauche,
- S'animent séparément ou ensemble



Boîte à idées: Verbes d'actions

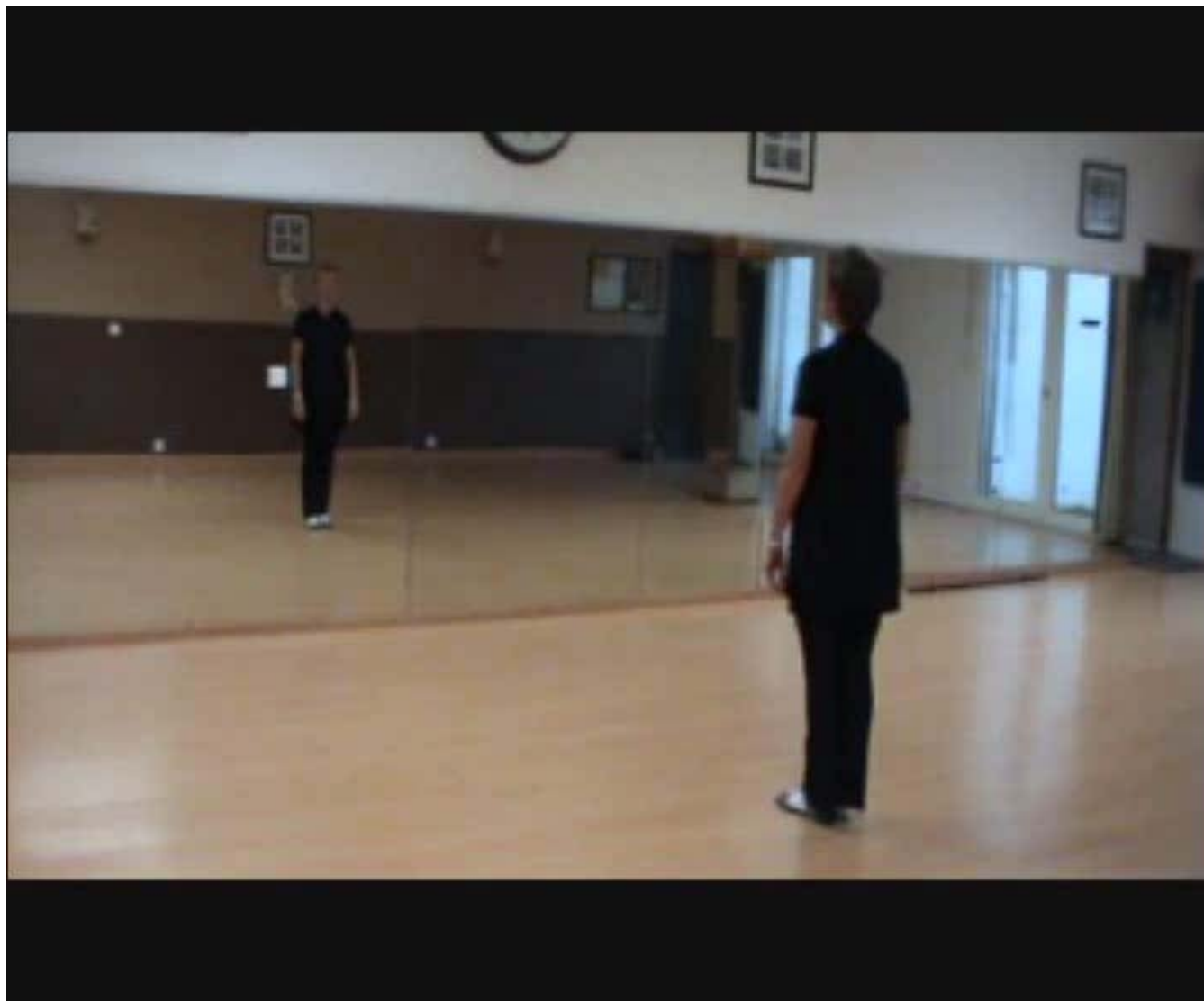
- La liste est à compléter au gré des nouvelles idées:
- Courir, sauter, trébucher, sautiller,
- marcher, piétiner, s'écarter, pousser tirer, se cacher, s'enfuir, creuser, construire, s'étirer, dérouler,
- répéter, résister, attirer, cueillir, ramasser, lancer, projeter, creuser,
- s'accrocher, se libérer, démêler,
- rebondir, éclater, reculer, entourer,
- tourner, tourbillonner, rouler,
- tapoter, frapper, fouetter,
- écraser, tordre,
- presser, glisser,
- s'éteindre, partir, s'échapper,
- se quitter, revenir,
- se retrouver, se rencontrer



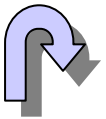
La mise en danse à droite enchaînée



Mise en danse debout à droite



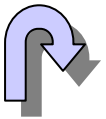
Mise en danse au sol à droite



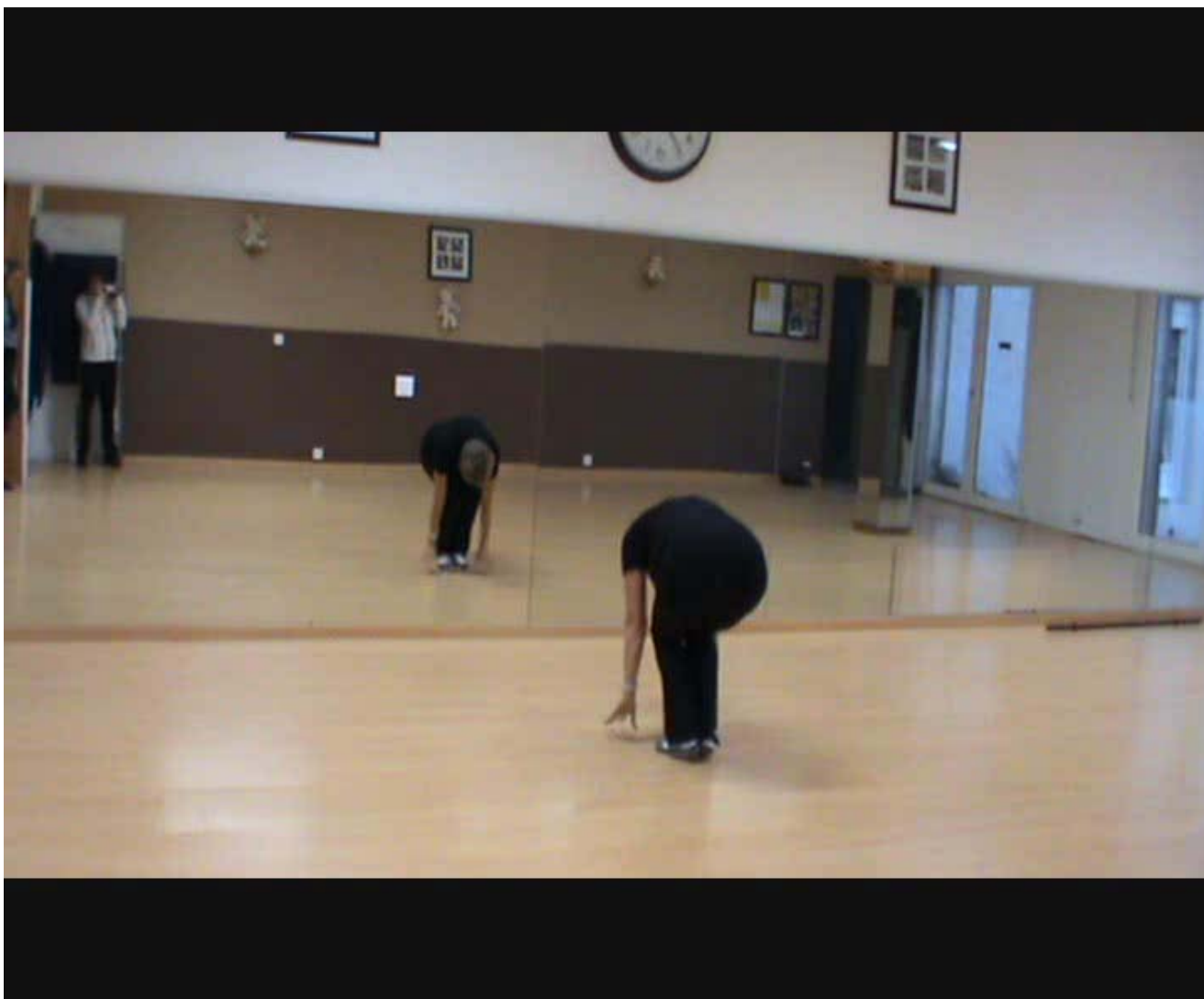
Mise en danse enchaînée à gauche



Mise en danse debout à gauche



Mise en danse au sol à gauche



L'orientation

Je peux réaliser les mêmes gestes mais en changeant l'orientation de mon corps.

Ex.: je m'oriente - dans la diagonale

- dos au public
- face au public
- de profil par rapport au public...

La direction:

Ex.: j'avance en ligne droite vers le public, je fais un $\frac{1}{4}$ de tour et j'avance vers la droite = changement de direction et d'orientation

Je peux aussi changer de direction en gardant mon orientation

Ex.:j'avance en ligne droite vers le public, puis je fais deux pas latéraux vers la droite = changement de direction mais pas d'orientation



L'évaluation et la notation



Évaluation individuelle

- La mise en danse / 5 points
- Les gestes utilisés sont clairs, propres / 3points
- Connaissance et réalisation des différentes phrases / 5 points

Evaluation collective

- Utilisation de l'espace scénique / 2pts
- Le scénario est construit et lisible / 3pts
- Attitude et travail de groupe / 2pts



Evaluation et notation de la mise en danse

La mise en danse est évaluée collectivement par petits groupes et la prestation est rapportée à une note sur 5 points:

Critères retenus:

- La mise en danse est connue à droite = 1 pt
- La mise en danse est bien réalisée à droite = 1 pt
- La mise en danse est connue à droite = 1 pt
- La mise en danse est bien réalisée à droite = 1 pt
- Le danseur s'applique = 1pt



EVALUATION INDIVIDUELLE / DANSEUR : gestes clairs et propres = 3 points



Fiche d'évaluation pour les spectateurs

Réalisation d'une chorégraphie propre (claire):

Les gestes sont biens réalisés et enchaînés le danseur s'applique: 2 à 3 pts

Les gestes sont assez bien réalisés, le danseur veut bien faire 1 à 1,5 pts

Nombreux mouvements parasites, peu d'application, forme approximative du geste 0 à 0,5 pt

Grpe:	Note / 3pts	Commentaires, justifications



EVALUATION COLLECTIVE / ESPACE SCENIQUE = 2 points

Fiche d'évaluation pour les spectateurs

Utilisation de l'espace scénique: tout l'espace est utilisé par le groupe (9 zones): 2 pts

Une zone est ignorée 1 pt

Deux zones sont oubliées 0.5pt

Plus de deux zones oubliées: 0 pt



	Note /2 pts	Commentaires, justifications
Grp1		
Grp2		
Grp3		
Grp 4		
Grp 5		
Grp 6		
Grp7		
Grpe 8		



EVALUATION INDIVIDUELLE / Danseur : connaissance des différentes phrases= 5 points

Fiche d'évaluation pour les spectateurs

L'imposé est connu / 2pts et bien réalisé /1 pts -> /3 points

Le danseur connaît et réalise son solo / 1 pt

Le danseur connaît et réalise son duo/ 1 pt



Grpe:	Note /5 pts	Commentaires, justifications



EVALUATION COLLECTIVE / SCENARIO = 3 points



Fiche d'évaluation pour les spectateurs

Construction et lisibilité du scénario:

La chorégraphie est organisée et les différentes parties liées entre elles: 3 pts

La chorégraphie est organisée mais les différentes parties ne sont pas liées entre elles: 2 à 1,5 pts

Le travail collectif est très "brouillon", il n'y a pas d'organisation dans la chorégraphie 1 à 0,5 pt

	Note / 3pts	Commentaires, justifications
Grp1		
Grp2		
Grp3		
Grp 4		
Grp 5		
Grp 6		
Grp7		
Grpe 8		



Attitude et travail de groupe



Deux points sont attribués au groupe pour sa capacité à travailler ensemble, à s'écouter et à respecter l'avis de chacun pour aboutir à une création respectueuse des consignes et adaptées aux possibilités de chacun...



La mise en danse à droite enchaînée et commentée

